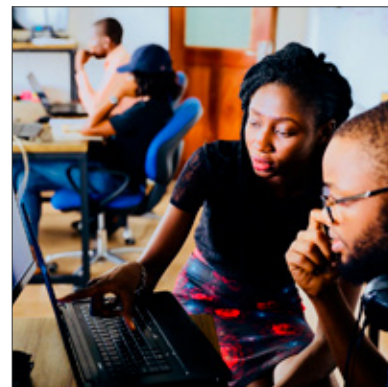


1^{ère} ASTUCE

L'employeur engagé pour la réussite éducative sait attirer!

Il est conscient de l'importance de son rôle face à la persévérance scolaire et il sait qu'en s'affichant comme employeur engagé pour la réussite éducative, il :

- Démonstre sa bonne foi vis-à-vis le parcours scolaire de ses employés ;
- Expose son ouverture et sa compréhension des besoins de ses employés ;
- Fait une différence dans le développement de sa communauté ;
- Assure une visibilité positive de son entreprise ;
- Il se positionne comme employeur de choix en période de pénurie de main-d'œuvre.



2^e ASTUCE

L'employeur engagé pour la réussite éducative sait accueillir!

Il est conscient de l'anxiété que peut générer une première journée de travail. Pour être efficace et accueillant, il :

- Prend du temps avec le nouvel employé et il le fait se sentir spécial ;
- Est clair et précis, il ne prend pas pour acquis que le nouvel employé sait des choses ;
- Il est bienveillant, il lui attribue un mentor possédant l'expérience et les habiletés relationnelles nécessaires à son intégration ;
- Assure une visibilité positive de son entreprise ;
- Il est préparé, il s'est fait une liste pour ne rien échapper.

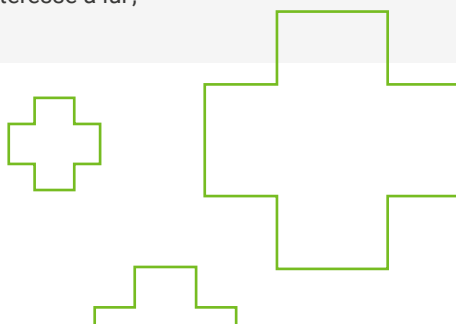
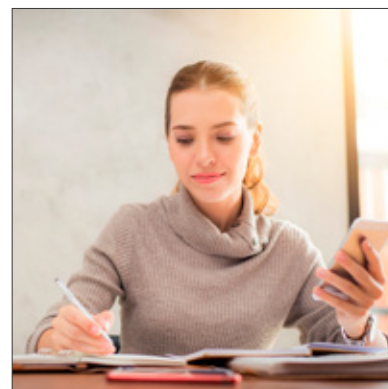


3^e ASTUCE

L'employeur engagé pour la réussite éducative sait s'informer!

Il est conscient que les employés étudiants n'ont pas tendance à exposer leur réalité scolaire à leur employeur, donc il :

- S'informe des aspirations scolaires de l'employé ;
- Valide son horaire scolaire, ses périodes d'études et d'examens ;
- Fait un suivi régulier des avancements de ses travaux scolaires ;
- Est à l'écoute de ses besoins et s'intéresse à lui ;





4^e ASTUCE

L'employeur engagé pour la réussite éducative sait inspirer!

Il est conscient que les employés étudiants ont souvent une expérience de travail limitée et que celle-ci sera positive s'il adopte les qualités suivantes :

- Il agit à titre de coach, de mentor ;
- Il exerce un leadership positif et axé sur l'apprentissage ;
- Il favorise le développement du savoir-être ;
- Il participe à l'atteinte du plein potentiel de chaque employé.



5^e ASTUCE

L'employeur engagé pour la réussite éducative sait s'adapter!

Il est conscient que l'employé cumule des activités et des obligations en lien avec ses études, sa vie familiale, ses loisirs, ses implications, et que les contraintes liées à son emploi peuvent compromettre l'une de ces sphères. Pour s'assurer de préserver la santé physique et mentale de l'employé, il :

- S'assure d'une bonne ambiance de travail et de bonnes relations avec ses collègues et les clients;
- Voit à proposer des tâches dans un environnement calme, ergonomique et physiquement modéré.
- Propose un horaire tenant compte des jours de classe, du nombre d'heures consécutives, des besoins d'études et de sommeil.
- Organise le travail de façon à favoriser l'autonomie, à réduire la charge mentale, tout en fixant des exigences réalistes.



6^e ASTUCE

L'employeur engagé pour la réussite éducative sait retenir ses employés!

Il est conscient que les étudiants ont la possibilité de choisir leur milieu de travail en raison de la rareté de main-d'œuvre. Pour s'assurer de retenir ses meilleurs atouts, il :

- Valorise les compétences de l'employé;
- Écoute ses idées et souligne ses bons coups;
- Communique efficacement et régulièrement avec lui;
- Encourage l'employé dans l'atteinte de ses objectifs scolaires.

